

予防が大切。

病
気

になってからでは遅い。

にならないカラダをつくることです。

病
気

には必ず「予兆」があります。

→原因と結果の追求が必要です。

重大事故 **1** 件
軽微な事故 **29** 件
異常な現象 **300** 件
ハインリッヒの法則
1 : 29 : 300の法則

自覚症状のない病気の原因を見つけて、予防・改善が大切。

毎月 1 回の健康チェックが予防のポイントです。

人間ドック(MRI)



- ・検査項目…各部位ごと
- ・費用…1~3万円(1部位あたり)
- ・時間…半日~1日(日帰り)



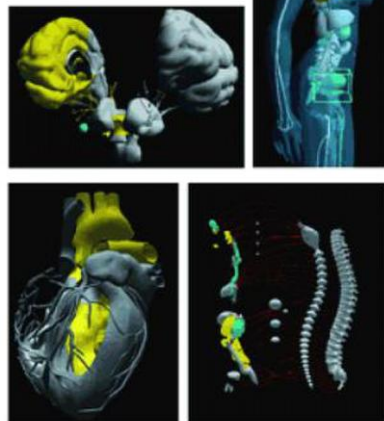
EIS健康チェック(生体電気インピーダンス測定)
測定時間



10分

*EIS測定はアメリカ、EU諸国など13か国の
医療機関で使用されています。正解率は
MRIやCTを上回る結果が出ています。
*本機は日本では医療機器としては認可されていません。

EIS-BF
Screenshots



EIS測定は、採血・採尿なしで内臓や骨、筋肉など身体全体の
状態を約3分間で測定し、3D画像でビジュアル化します。



服を着たままでOK!

*靴下、貴金属類は外していただきます

EIS健康チェック

測定の流れ



完全予約制

1回 **3,800** 円

受付時間 10:00~17:00 *ご宿泊の方は応・相談

回数制でさらにお得に!!

月1回のチェック + ランチが毎月ついてくる

6カ月コース **15,000** 円

12カ月コース **30,000** 円

お申込み日から1年間有効です

広島市中区舟入町 11-2

TEL 082-233-3320